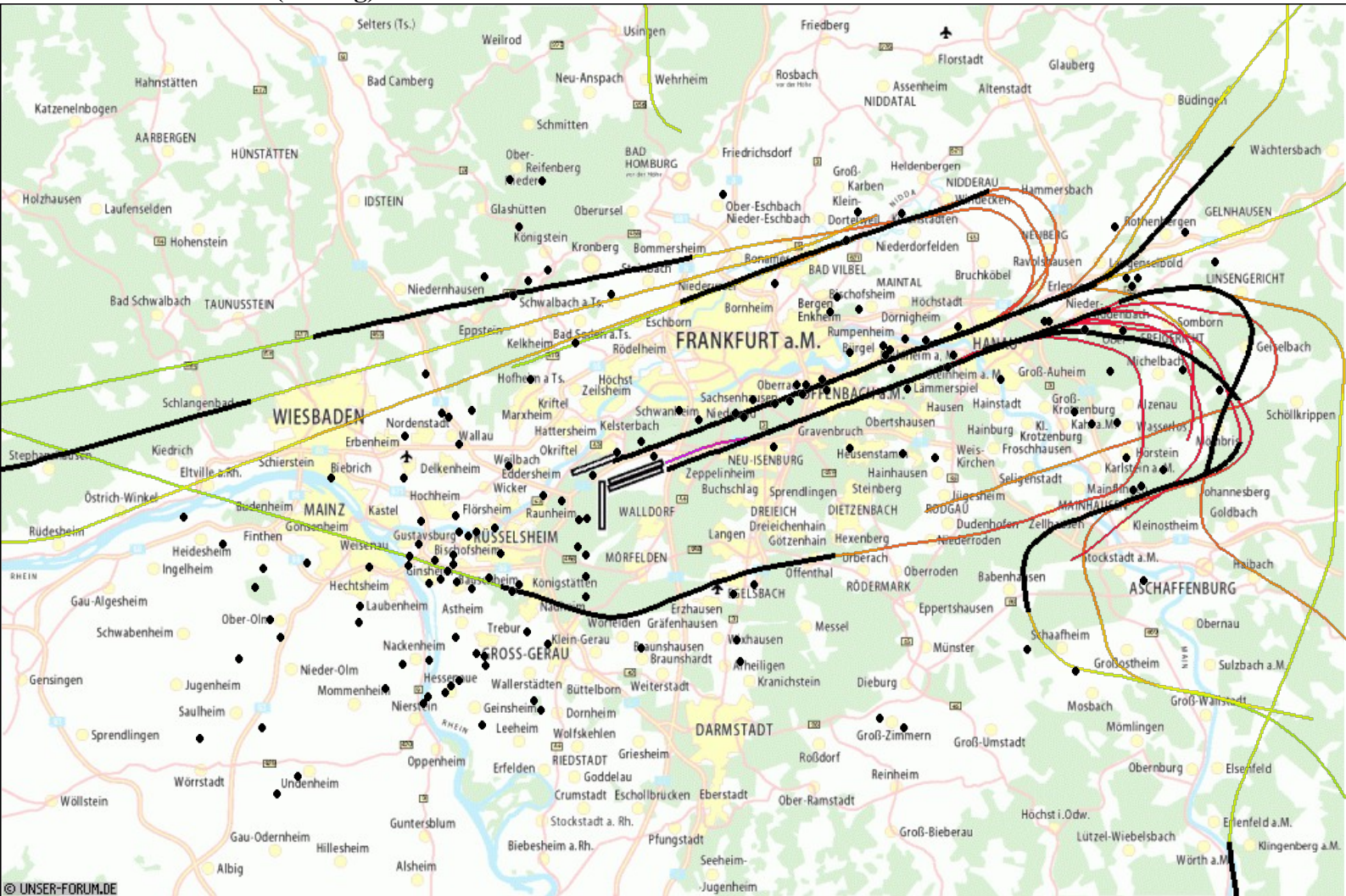


Flugspuren: Region Frankfurt

[Regions Menu](#)

31.01.2014 (Freitag) / 08:40:30-08:55:30 / Schwarz markiert: 08:48:00 Uhr ± 90



Deutscher Fluglärmdienst e.V. (www.DFLD.de)

Flugspur-Info

**Datum:** 31.01.2014 (Freitag)

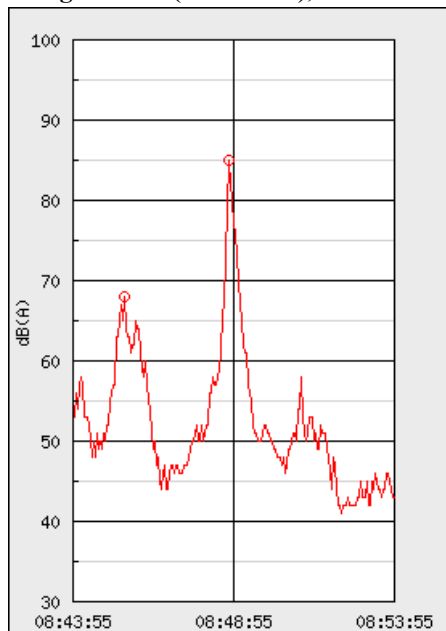
**Details:** Deutsche Lufthansa (DE) / [B748](#) / DLH755  
[BLR](#) ⇒ [FRA](#) = 7402 km

**Anzeige:** [Höhenprofil](#)

[Flug mit GoogleEarth](#)    [Hilfe zu  
GoogleEarth](#)

**Auswahl Messstation:** ⏪ ⏩

**Messstation: Hasselroth/Niedermittlau •••**  
**Entfernung: 0.8 km (horizontal), Höhe 1220 m (NN)**



Deutscher Fluglärmdienst e.V. (www.DFLD.de)

Flugspur-Info

**Datum:** 31.01.2014 (Freitag)

**Details:** Deutsche Lufthansa (DE) / [B748](#) / DLH755  
[BLR](#) ⇒ [FRA](#) = 7402 km

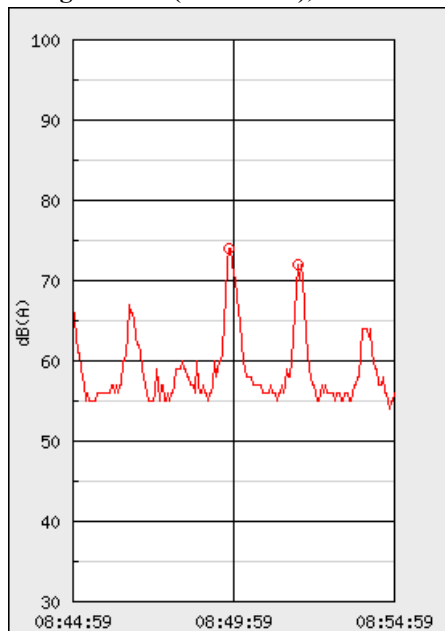
**Anzeige:** [Höhenprofil](#)

[Flug mit GoogleEarth](#)    [Hilfe zu GoogleEarth](#)

**Auswahl Messstation:**    ⏪    ⏩

**Messstation: Rodenbach •••**

**Entfernung: 0.2 km (horizontal), Höhe 1220 m (NN)**



Deutscher Fluglärmdienst e.V. (www.DFLD.de)

Flugspur-Info

**Datum:** 31.01.2014 (Freitag)

**Details:** Deutsche Lufthansa (DE) / [B748](#) / DLH755  
[BLR](#) ⇒ [FRA](#) = 7402 km

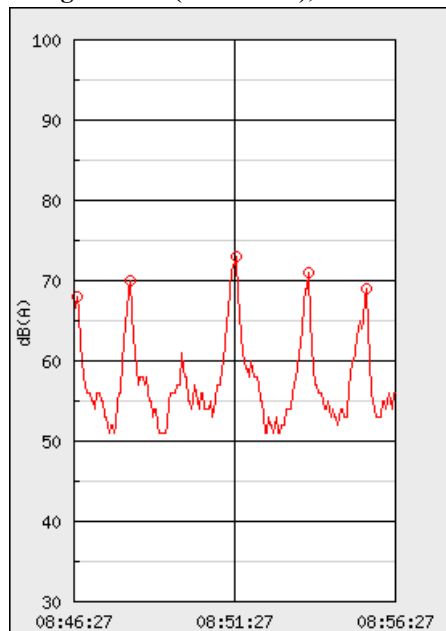
**Anzeige:** [Höhenprofil](#)

[Flug mit GoogleEarth](#)    [Hilfe zu GoogleEarth](#)

**Auswahl Messstation:** ⏪ ⏩

**Messstation: Hanau/Steinheim 1 •••**

Entfernung: 0.4 km (horizontal), Höhe 1220 m (NN)



Deutscher Fluglärmdienst e.V. (www.DFLD.de)

Flugspur-Info

**Datum:** 31.01.2014 (Freitag)

**Details:** Deutsche Lufthansa (DE) / [B748](#) / DLH755  
[BLR](#) ⇒ [FRA](#) = 7402 km

**Anzeige:** [Höhenprofil](#)

[Flug mit GoogleEarth](#)    [Hilfe zu GoogleEarth](#)

**Auswahl Messstation:** ⏪ ⏩

**Messstation: Neu-Isenburg/Stadt •••**  
Entfernung: 0.8 km (horizontal), Höhe 557 m (NN)

